



Eigentümerin:

SACASA AG

Bahnhofstrasse 37
6403 Küssnacht am Rigi

&

Familie Geering

**Erstvermietung
Gotthardstrasse 17
6353 Weggis**

Vermietung:



Saredi AG
Bahnhofstrasse 37
6403 Küssnacht a.R.
Tel.: 041 854 10 38
info@saredi.ch

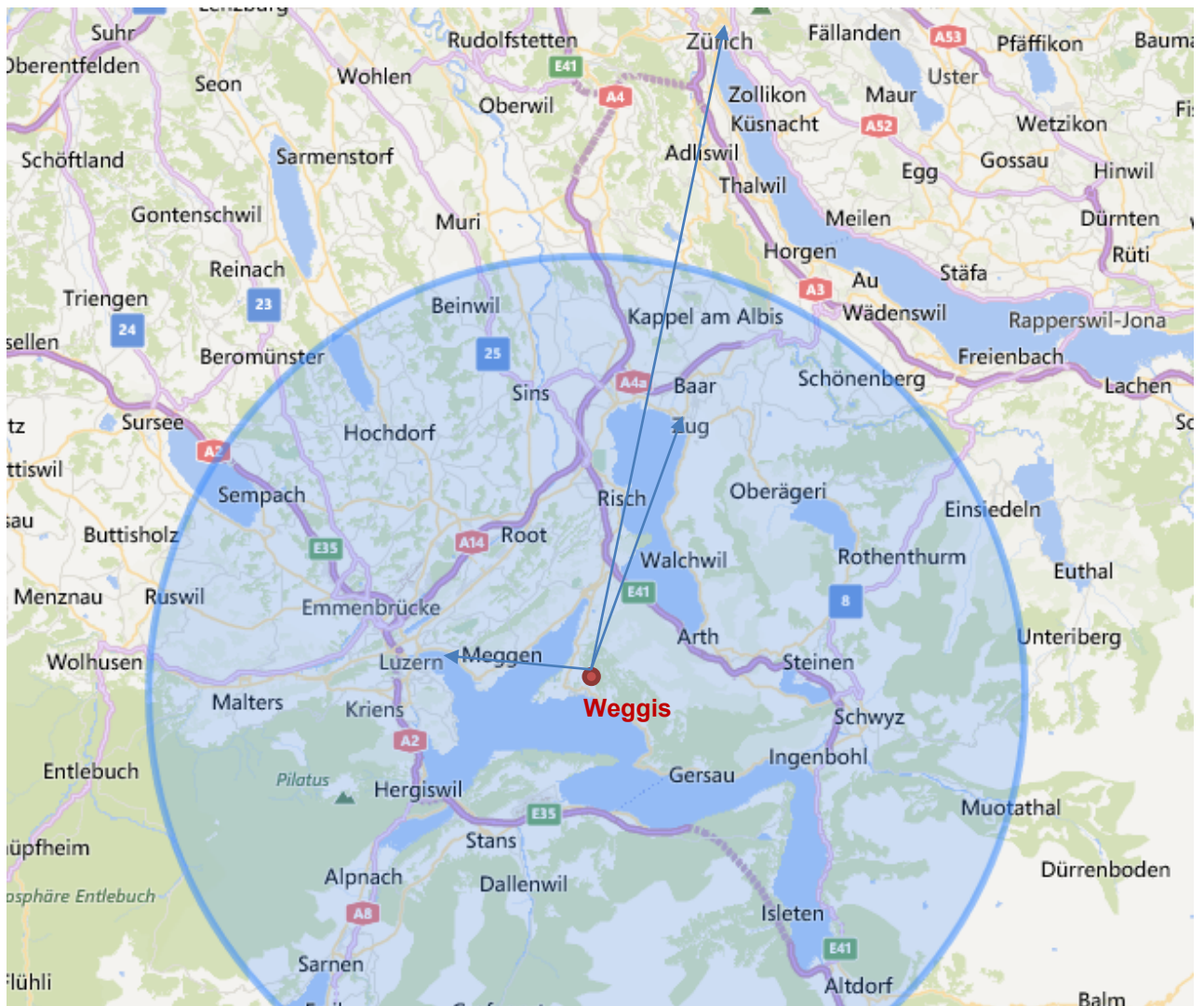




Neubau MFH Gotthardstrasse 17, Weggis

Zentrale und ruhige Lage

An der Riviera des Vierwaldstättersees

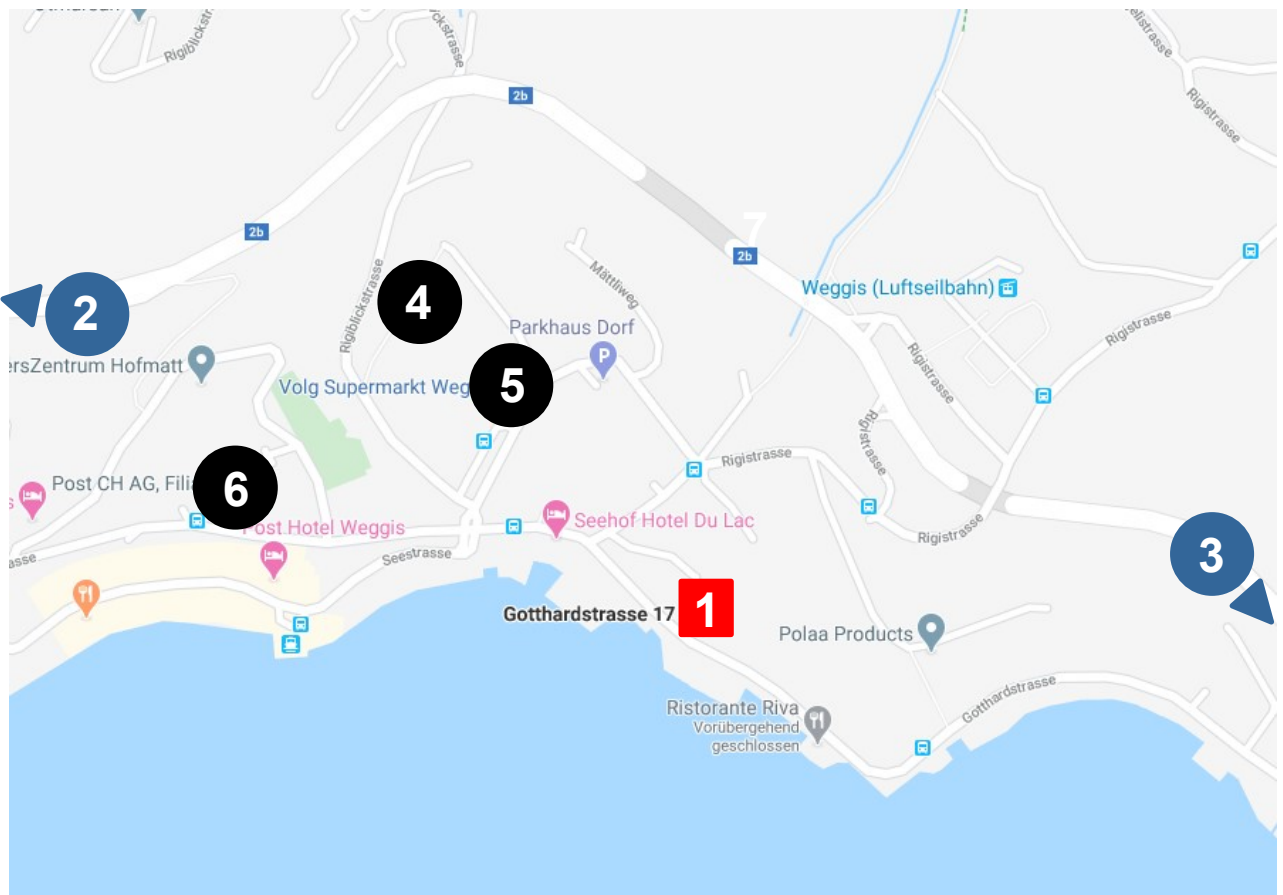




Neubau MFH Gotthardstrasse 17, Weggis



Standort Gotthardstrasse 17, Weggis



Legende

- | | |
|-----------------------------------|-------------------------------|
| 1 MFH Gotthardstrasse 17 | 4 Kindergarten / Primarschule |
| 2 Fahrtrichtung Küssnacht | 5 Volg Lebensmittelladen |
| 3 Fahrtrichtung Vitznau / Brunnen | 6 Poststelle Weggis |



Neubau MFH Gotthardstrasse 17, Weggis

Standort Weggis – Qualitätsmerkmale

«The most charming place...» benannte der amerikanische Autor und Reiseschriftsteller Mark Twain 1897 Weggis. Die Dörfer Weggis, Vitznau und Gersau gelten auch als Riviera der Zentralschweiz und sind bekannt für ihr mildes, fast mediterranes Klima. Weggis ist wie eine Oase, in der Natur und Mensch im Gleichgewicht stehen. Eingebettet in die sanfte und einmalige Kultur- und Naturlandschaft von Rigi und Vierwaldstättersee verströmt die kleine übersichtliche Gemeinde ein spezielles Flair. Über 4'400 Menschen leben in dem Dorf mit hohem Freizeitwert. Zahlreiche Vereine bieten eine breite Palette an Freizeitmöglichkeiten.

Autobahn / öffentlicher Verkehr

Der nächste Bahnhof Küssnacht am Rigi ist im Halbstundentakt mit dem Bus in nur 18 Min. erreichbar. Zwei Bushaltestellen sind in bequemer Spazierdistanz nur drei Minuten entfernt. Der Autobahnanschluss A4 in Küssnacht befindet sich rund 15 Kilometer entfernt. Zug und Luzern sind innerhalb von 30 Minuten und Zürich in 45 Minuten mit dem Auto erreichbar.

Einkaufen / Schulen / Kindergarten

Im Dorf befinden sich zwei Bäckereien, einen Volg Lebensmittelladen, Migros und Coop sowie zahlreiche weitere Detaillisten. Dazu kommen zahlreiche Restaurants im Dorfkern von Weggis, welche ein reichhaltiges Angebot bieten. In den drei Schulhäusern in Weggis sind der Kindergarten, Primarschule und Oberstufe untergebracht. Die Kantonsschulen und weiterführende Schulen sind entweder in der Stadt Luzern oder aber in Küssnacht am Rigi.





Neubau MFH Gotthardstrasse 17, Weggis

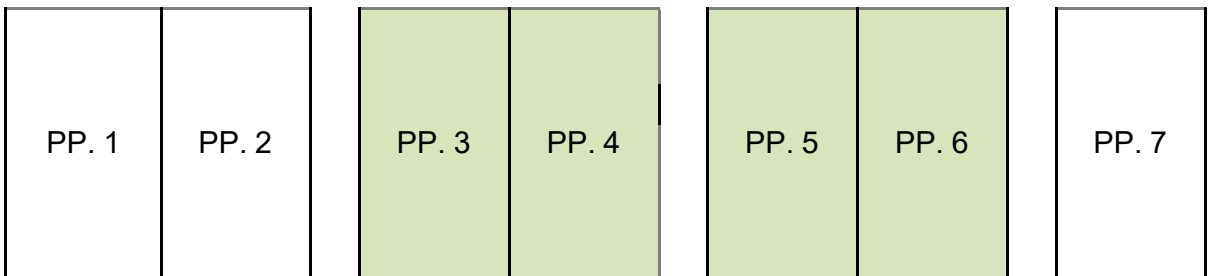
Wohnungsmix / -liste

3 1/2-Zi Whg.-Nr. 10 95.29 m ² Provisorisch reserviert		4 1/2-Zi Whg.-Nr. 9 130.59 m ² Provisorisch reserviert	
3 1/2-Zi Whg.-Nr.7 95.97 m ² Netto-Mietzins: 2'480.00 NK pro Monat: 150.00	2 1/2-Zi Whg.-Nr. 8 50.45 m ² Provisorisch reserviert		
3 1/2-Zi Whg.-Nr. 4 95.97 m ² Netto-Mietzins: 2'400.00 NK pro Monat: 150.00	2 1/2-Zi Whg.-Nr. 5 50.45 m ² Provisorisch reserviert	3 1/2-Zi Whg.-Nr. 6 103.6 m ² Provisorisch reserviert	
4 1/2-Zi Whg.-Nr. 1 115.10 m ² Netto-Mietzins: 2'500.00 NK pro Monat: 200.00	2 1/2-Zi Whg.-Nr. 2 50.45 m ² Provisorisch reserviert	5 1/2-Zi Whg.-Nr. 3 139.84 m ² Provisorisch reserviert	
Technik/Heizung	10 Kellerräume	Parkplätze	



Neubau MFH Gotthardstrasse 17, Weggis

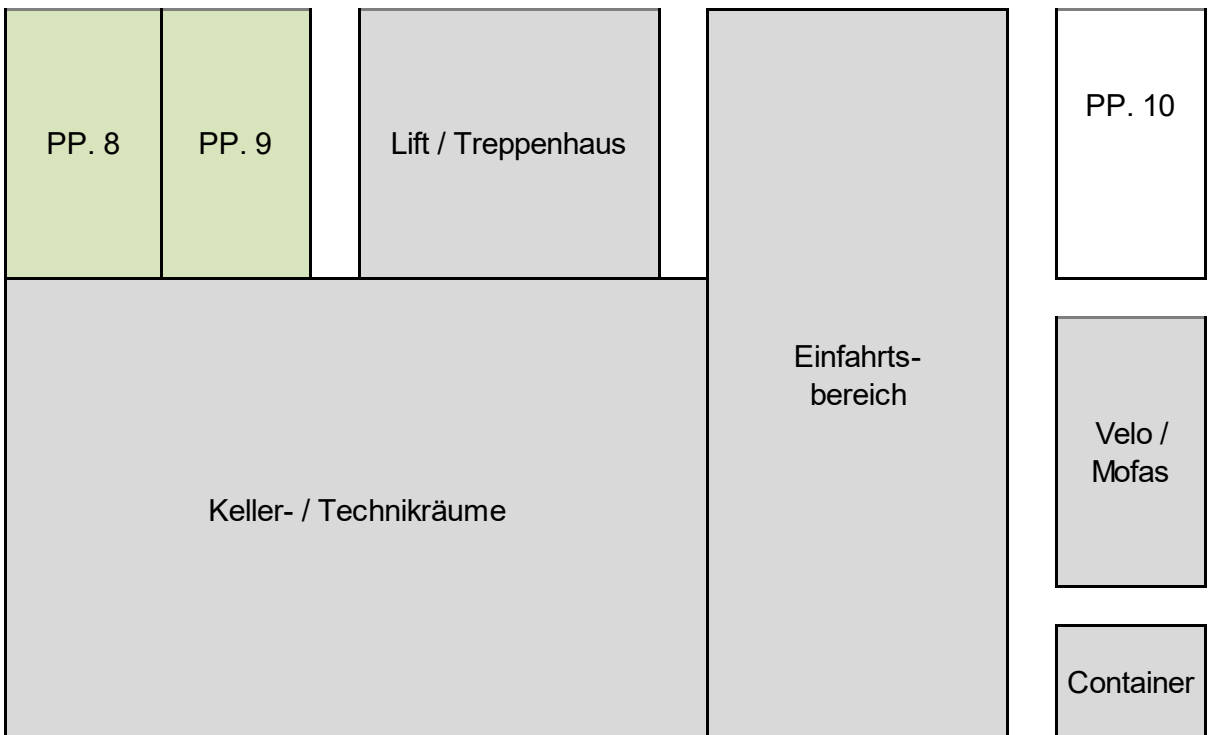
Wohnungsmix / -liste



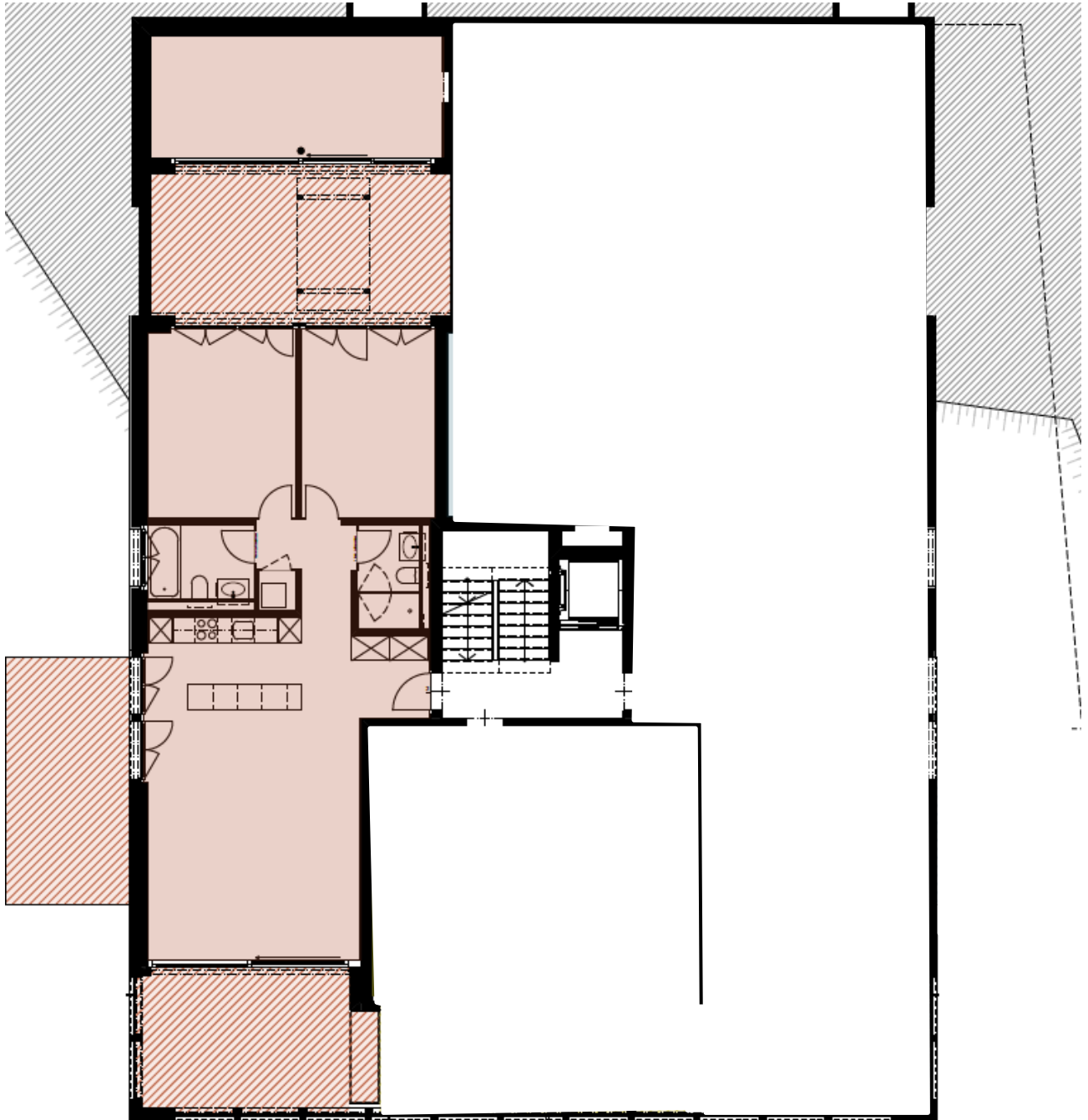
AUTOEINSTELLHALLE

10 Parkplätze zur Vermietung

= CHF 150 pro Monat pro Platz



Erdgeschoss – 4.5 Zimmerwohnung – Nr. 1



Wohnung 01-001
Stockwerkeinheit Nr. 4443

Wohnungsdetails:

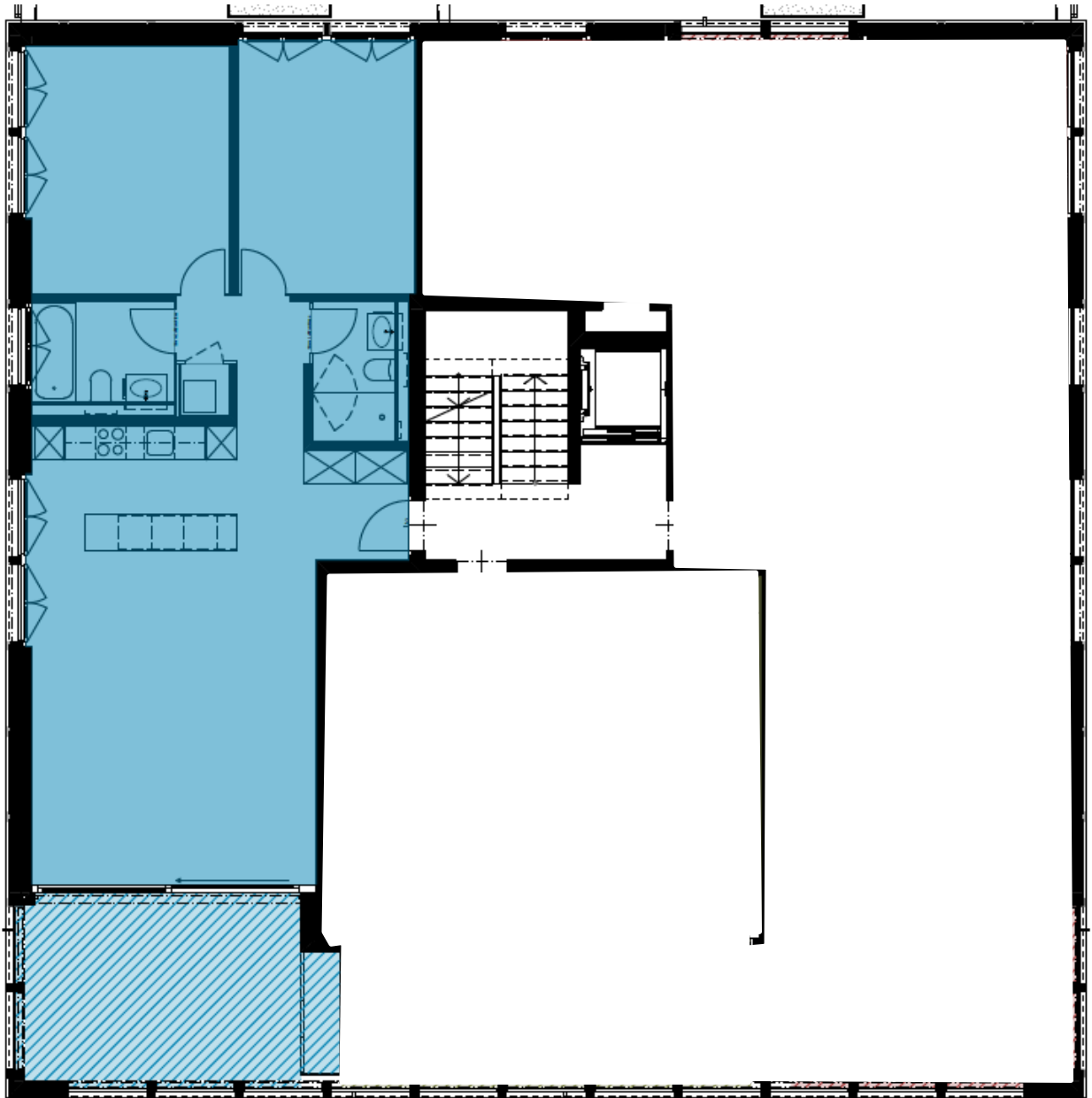
Wohnfläche: 115.10 m²

Balkon / Loggia: 68.57 m²

Wohnungsmiete: CHF 2'500

HK/NK Kosten: CHF 200

1. Obergeschoss – 3.5 Zimmerwohnung – Nr. 4



Wohnung 04-101
Stockwerkeinheit Nr. 4446

Wohnungsdetails:

Wohnfläche: 95.97 m²

Balkon / Loggia: 18.62 m²

Wohnungsmiete: CHF 2'400

HK/NK Kosten: CHF 150

2. Obergeschoss – 3.5 Zimmerwohnung – Nr. 7



Wohnung 07-201
Stockwerkeinheit Nr. 4449

Wohnungsdetails:

Wohnfläche: 95.97 m²

Balkon / Loggia: 18.71 m²

Wohnungsmiete: CHF 2'480

HK/NK Kosten: CHF 150

Keller / Einstellhallenplätze / Zugang / Eingang





Neubau MFH Gotthardstrasse 17, Weggis

Raumbeschrieb

Entrée / Korridor / Wohnen-Essen

Boden	Holzparkett Eiche
Wände	Abrieb 1.0 mm gestrichen
Decke	Weissputz gestrichen
Einbauschränk	mit Tablaren und Garderobe

Zimmer / Eltern

Boden	Holzparkett Eiche
Wände	Abrieb 1.0 mm gestrichen
Decke	Weissputz gestrichen

Bad / Dusche

Boden	keramische Platten
Wände	keramische Platten / Abrieb 1.0 mm gestrichen
Decke	Weissputz gestrichen

Küche

Boden	Holzparkett Eiche
Wände	Abrieb 1.0 mm gestrichen
Decke	Weissputz gestrichen
Beleuchtung	Einbauspots an Decke
Einbaugeräte	Einbaubackofen, Glaskeramikkochfeld, Geschirrspüler, Kühlschrank mit sep. Gefrierschrank, Dampfabzug
Küchenfronten	Kunstharz beschichtet, Schubladen mit Softeinzug und Chromstahlgriffe
Abdeckung	Arbeitsplatte in Naturstein

Sitzplatz

Boden	keramischen Platten
Decke	Beton gestrichen
Sonnenschutz	Knickarmmarkisen, elektrisch bedienbar



Neubau MFH Gotthardstrasse 17, Weggis

Raumbeschrieb

Allgemein

- verputzte Kompaktfassade mit 20 cm Wärmedämmung
- Rollstuhlgängige Wohnungen (behindertengerecht)
- Personenlift
- Holz-Metallfenster, 3-fach Wärmeschutz-Isolierverglasung
- Wohnungsabschlusstüren: Stalzargen-Türe mit Dreipunkteverriegelung
- Verbundraffstore mit elektrischer Bedienung
- Telefon/TV: Anschlüsse vorhanden (inkl. Multimedia-Steckdosen)
- Pro Wohnung ein Kellerabteil mit Holzgitterverschlag
- Pro Wohnung ein Waschturm (Waschmaschine und Wäschetrockner)

Trocknungsräume

- Ein Trocknungsraum
- Entfeuchter ausgestattet

Wärmeerzeugung und Wärmeverteilung

- Wärmeerzeugung im Winter mit externer Fernwärme (Seewassernutzung)
- Brauchwarmwassererzeugung im Sommer erfolgt mit Sonnenkollektoren
- Fussbodenheizung in der ganzen Wohnung mit elektronischer Einzelraumregulierung

Änderungen in der Ausführung / Materialisierung bleiben der Bauherrschaft vorbehalten



Neubau MFH Gotthardstrasse 17, Weggis

Bauherrschaft / Vermietung

Bauherrschaft

SACASA AG / Familie Geering

Bahnhofstrasse 37, 6403 Küssnacht am Rigi

Vermietung

Saredi AG

Bahnhofstrasse 37, 6403 Küssnacht a.R.

Herr Sandro Minelli

Direktwahl: 041 854 10 30

Email: sa@saredi.ch

Besuchen Sie unsere Homepage www.saredi.ch